

Imagem Global e Reputação da Indústria Automobilística



TNS Sofres
Global image of the auto industry

© TNS



Contexto...

Durante a história recente, as percepções públicas a respeito da indústria automobilística tem reagido de acordo com eventos e marcos globais e, sem dúvida, a cobertura da mídia sobre diversos temas fizeram estes eventos crescerem.

Em 2015, a Organização Internacional dos Fabricantes de Veículos Automotores (OICA) decidiu que era o momento de medir de forma acurada o status da reputação internacional da indústria.

Para o primeiro estudo deste tipo em termos de assunto e escala, a OICA contratou o time automotivo da TNS Sofres para conduzir uma pesquisa com público geral em 18 países, com o objetivo de capturar as impressões dos consumidores com relação à indústria e qual imagem e opiniões eles possuem sobre o setor em geral.

A pesquisa foi realizada entre fevereiro e abril de 2015.



TNS Sofres
Global image of the auto industry

© TNS

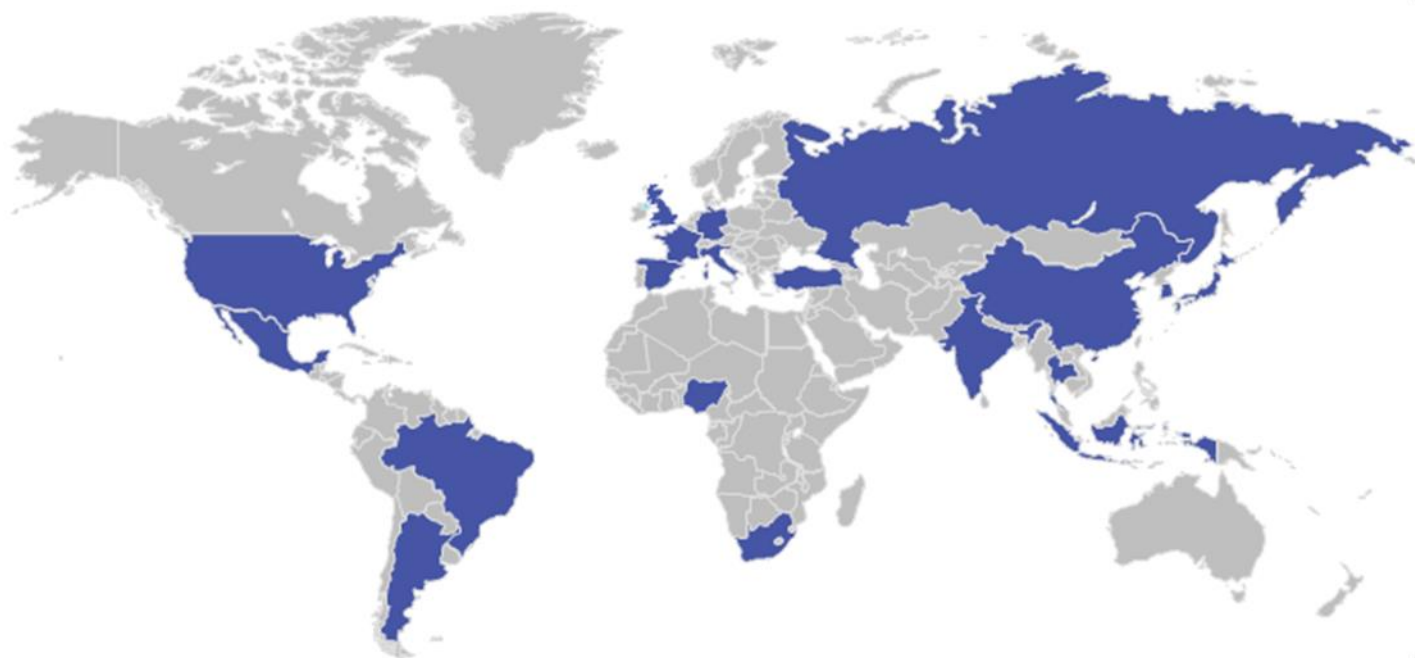


Pesquisa internacional, para medir a reputação da indústria automobilística pelo mundo

18 países no escopo / **14.000 entrevistas** conduzidas entre fevereiro e abril de 2015.



76%
das vendas mundiais



Amostra



- 800 entrevistas por país
- 18 mercados-chave (76% das vendas mundiais)
- **Público geral: 18+** nos mercados desenvolvidos
- **Público online: 18+** nos países em desenvolvimento

Metodologia



- Entrevistas online
- 15 minutos de questionário

Dois tópicos principais cobertos pela pesquisa

Percepções com os carros

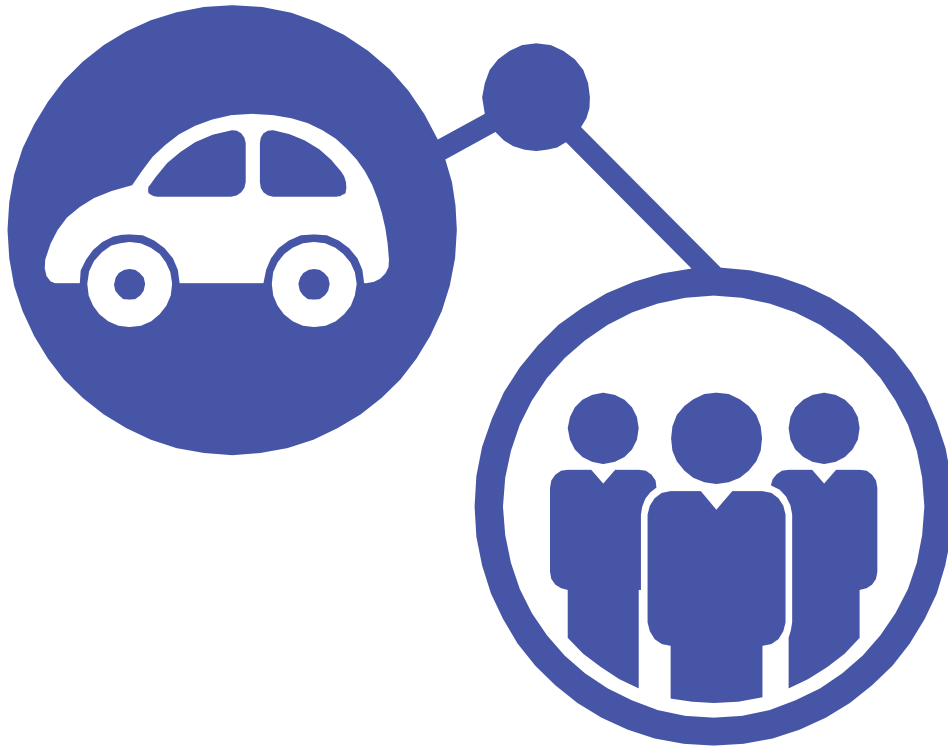
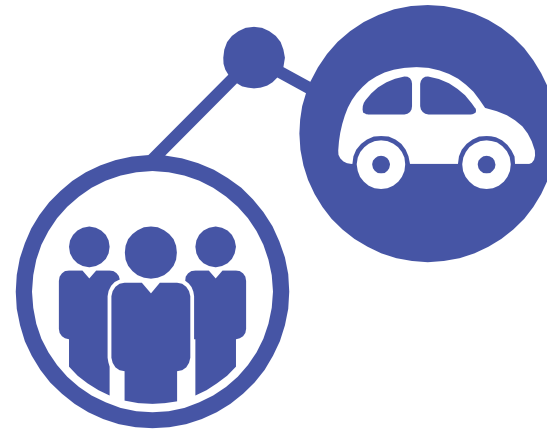


Imagem & Reputação da Indústria

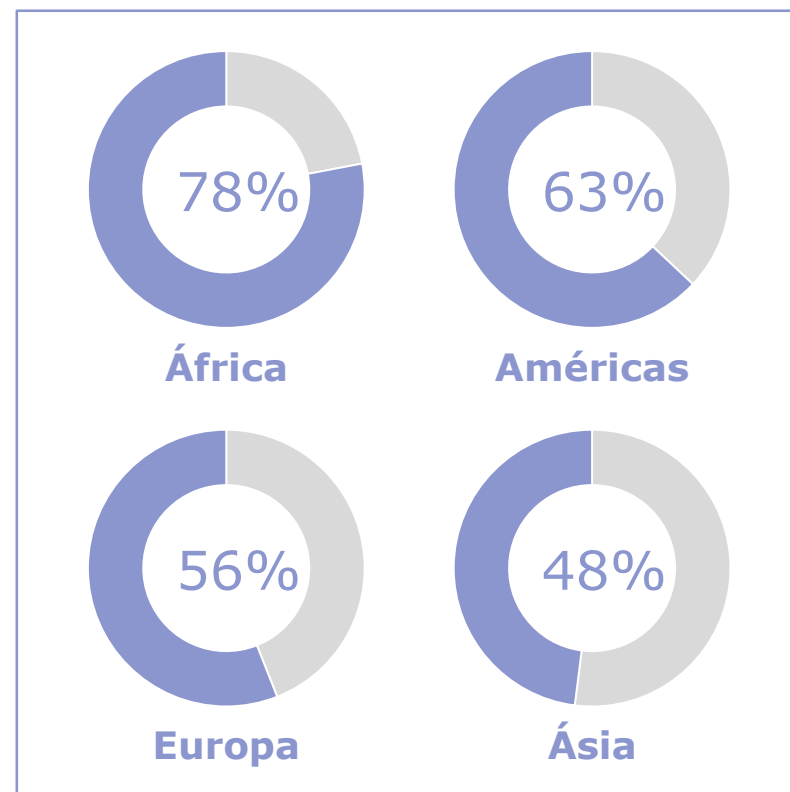
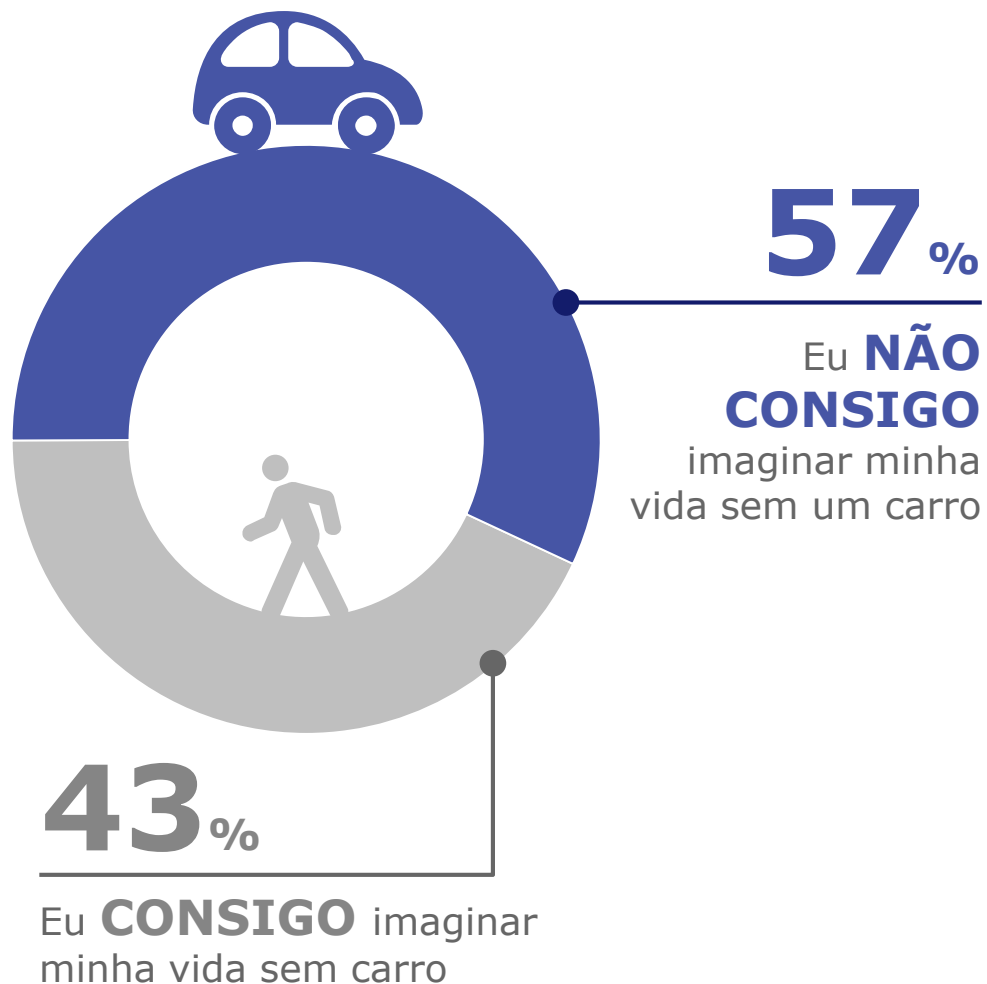




O que os automóveis representam para os consumidores hoje?

Hoje, a maioria não consegue imaginar viver a vida sem carro.




Percepções com os carros

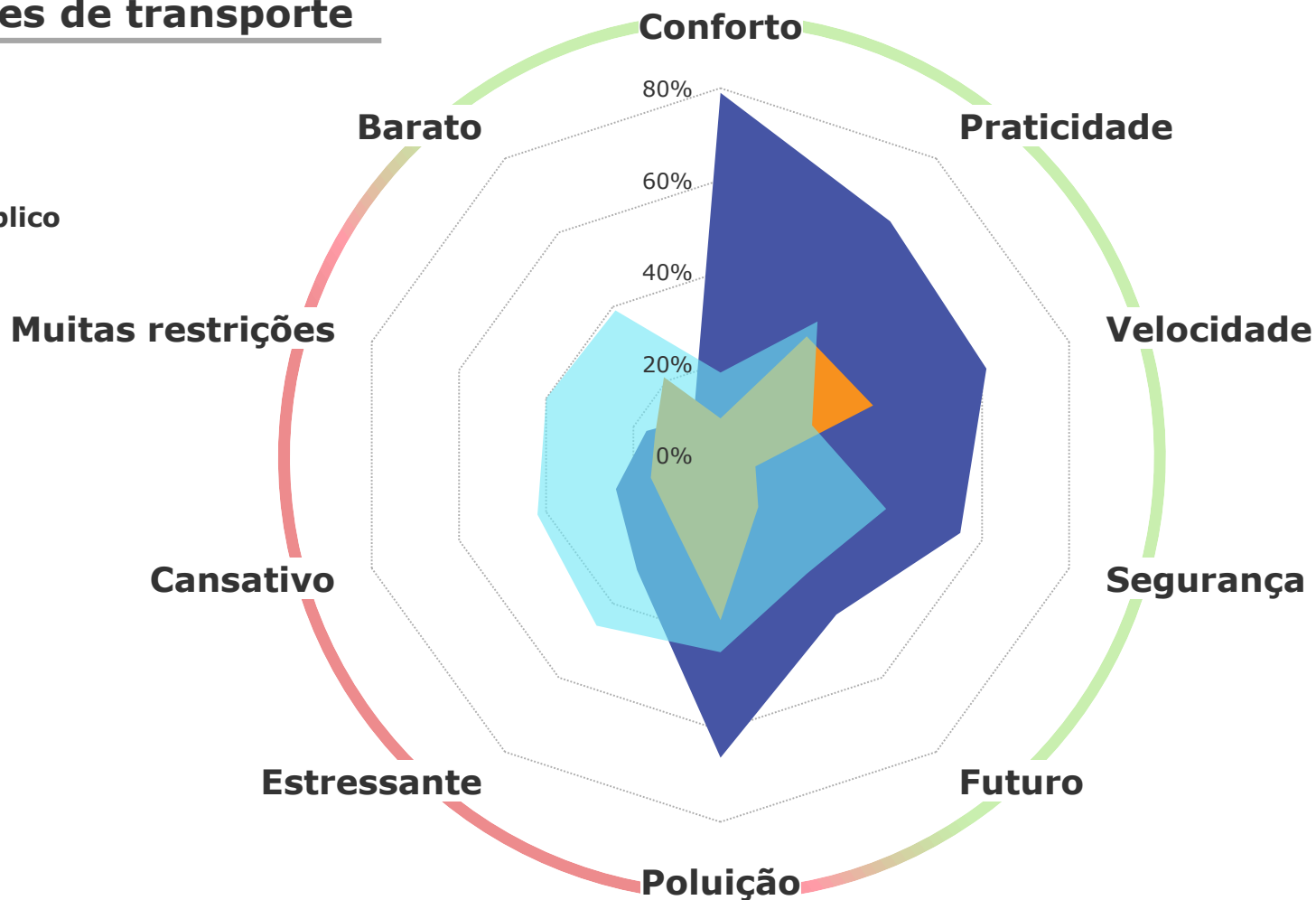


Q: Por favor, escolha qual das seguintes afirmações corresponde melhor ao que você sente.

No contexto de viagens diárias, o automóvel tem uma imagem sem comparação em termos de conforto e eficiência com relação a meios alternativos...

Perfil das opções de transporte

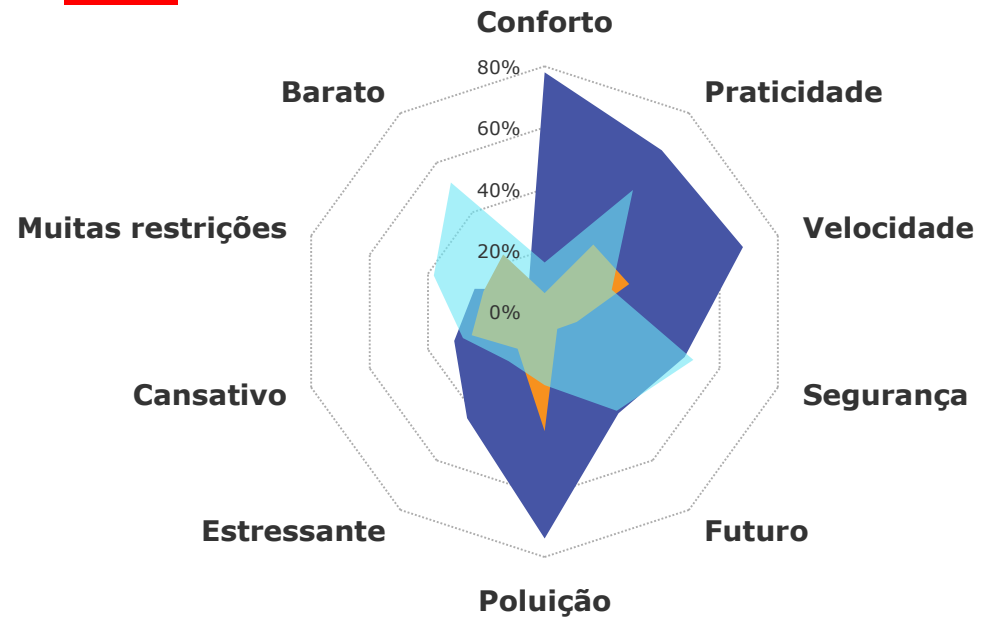
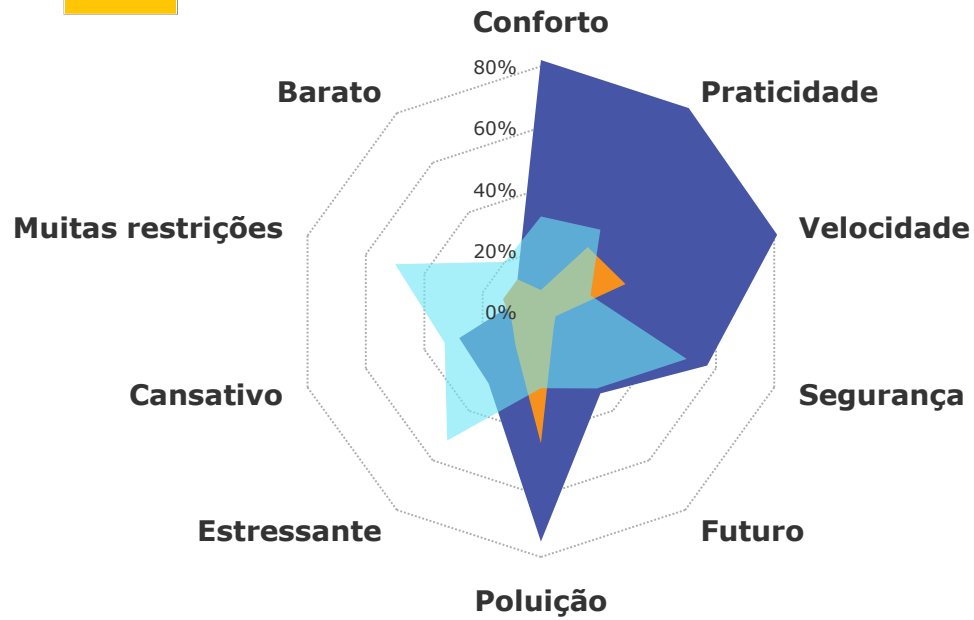
-  Carro
-  Moto
-  Transporte Público



Q: Por favor, indique qual a extensão destes itens você atribui para as viagens diárias pelos seguintes meios de transporte.

...e este perfil encontra convergência em diversos mercados, independentemente de seu nível de desenvolvimento.

Perfil das opções de transporte



Q: Por favor, indique qual a extensão destes itens você atribui para as viagens diárias pelos seguintes meios de transporte.



TNS Sofres
Global image of the auto industry

© TNS

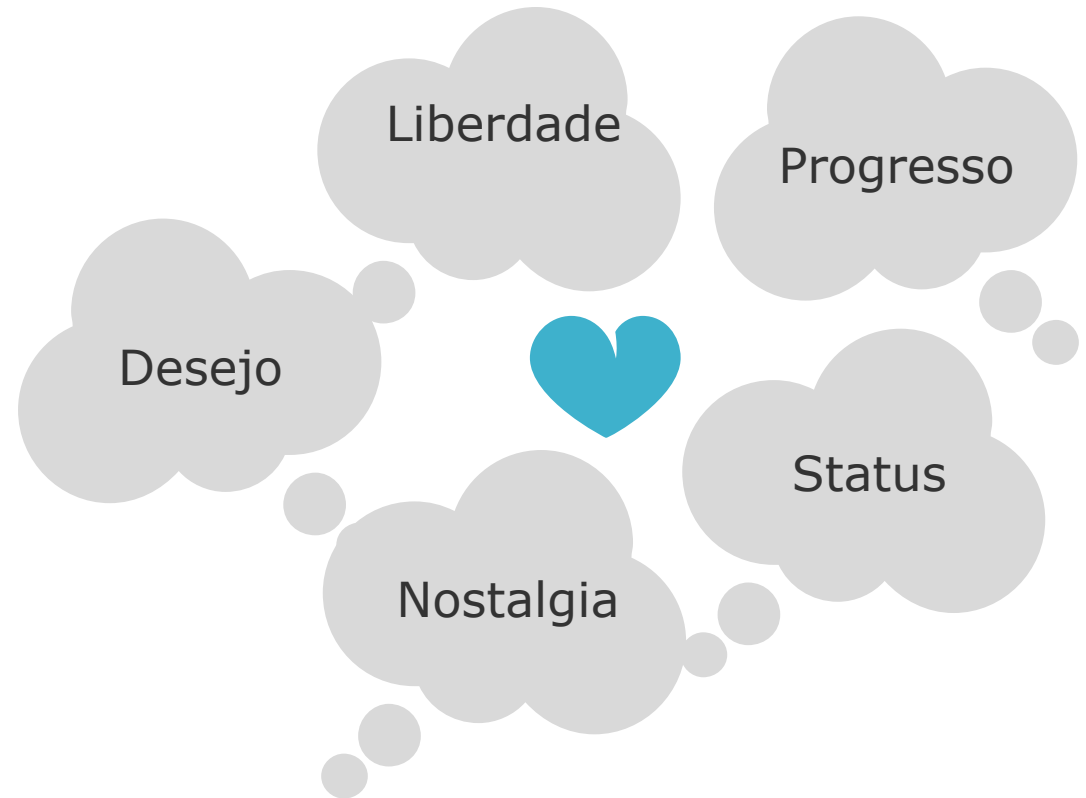
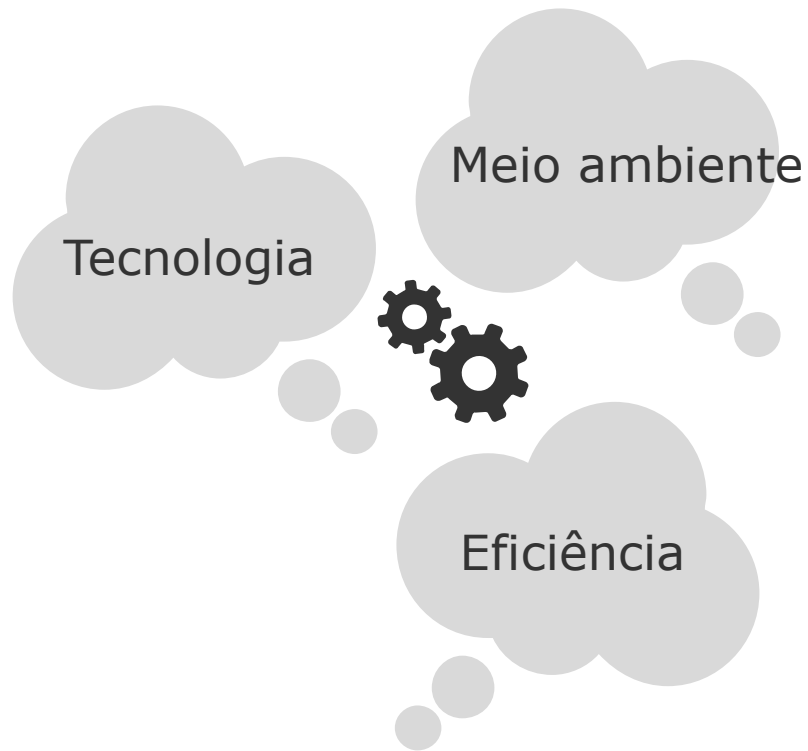


Existem duas dimensões para levar em conta ao medir as percepções e imagem do consumidor com relação aos automóveis.



Funcional

Emocional



As afirmações mais citadas que constituem a imagem do público sobre o automóvel revela uma forte ligação emocional com os carros e um desejo persistente pela propriedade.

Itens mais citados associados com automóveis



O **PRIMEIRO CARRO** adquirido é **MUITO ESPECIAL**

É importante **POSSUIR MEU PRÓPRIO CARRO**

É sempre legal ver um **CARRO BONITO** passar

O carro é uma das **PRINCIPAIS CONQUISTAS** da humanidade

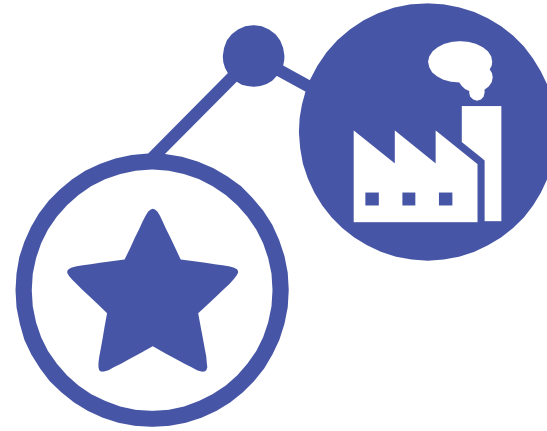
Carros são o meio **MAIS EFICIENTE** de locomoção

Um carro é símbolo de **LIBERDADE PESSOAL**

Top 2 Box (Concordo Fortemente + Ligeiramente)



Q: A seguinte lista contém algumas afirmações comumente associadas com carros. Por favor, indique com qual intensidade você concorda com cada uma.



Qual a imagem e reputação da indústria automobilística hoje?

O Índice TNS de reputação corporativa leva em conta 5 dimensões.



É um setor com reputação positiva, com algumas disparidades entre mercados maduros e em desenvolvimento.



Índice TNS de Reputação Corporativa



O Índice TNS de Reputação Corporativa (não é em %) baseia-se em 5 indicadores principais: Reputação Geral, Opinião Pessoal sobre a Indústria, Confiança na Indústria no Longo Prazo, Qualidade de Produto e Serviço da Indústria, Percepção de Sucesso Econômico e Financeiro da Indústria.

Teoricamente, o Índice é calculado em escala aberta. Na prática, mais de 80% dos estudos realizados chegam em índices entre 20 e 76 (objetivo com Público Geral).

Benchmark (Público Geral com 18+ - Todas as indústrias - Mundo - baseado em 942.000 entrevistas): 48



TNS Sofres

Global image of the auto industry

© TNS

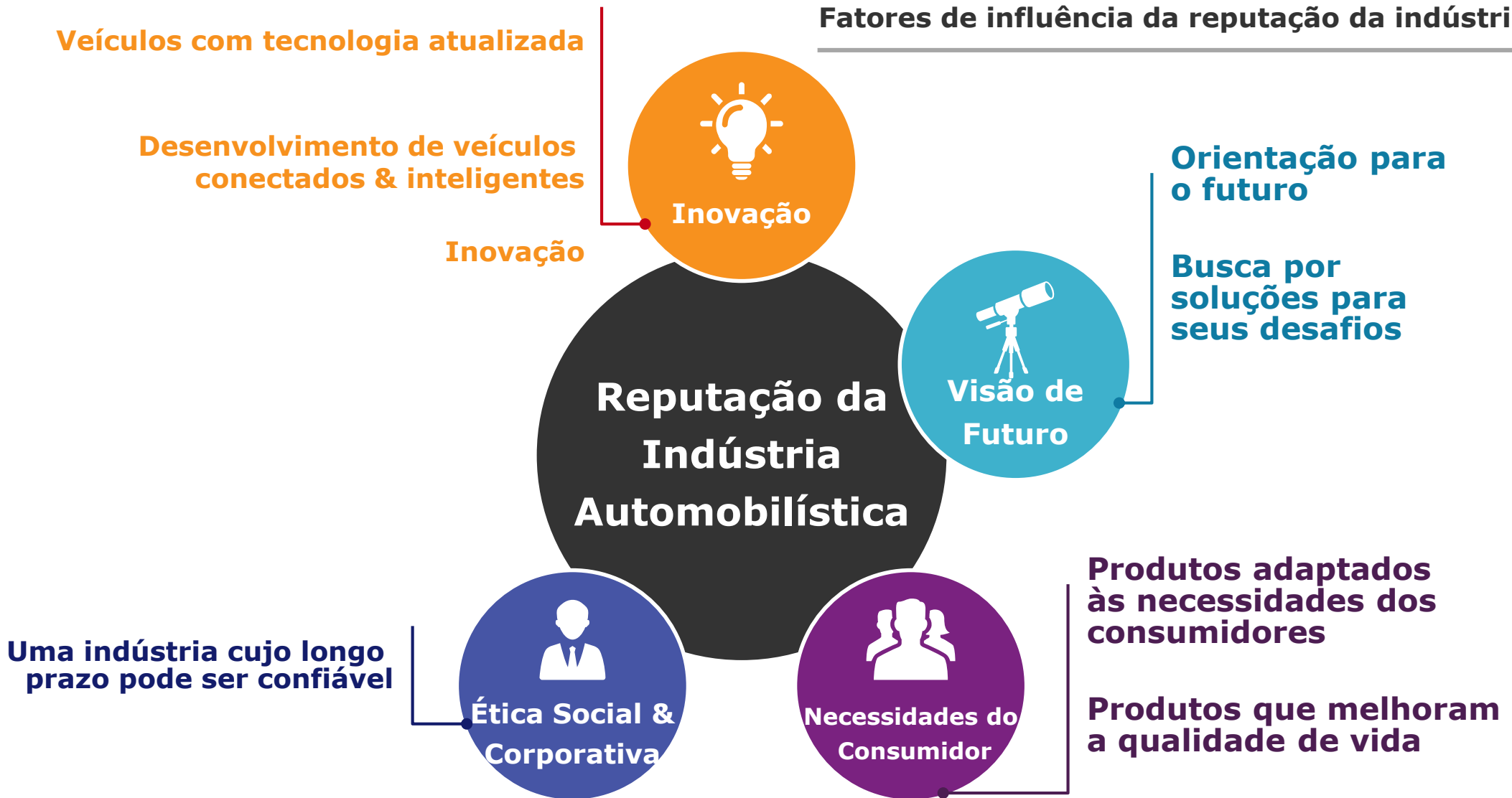


Fatores diversos contribuem para a reputação da indústria automobilística atualmente, e o estudo cobre estes fatores em detalhes.



Uma mistura surpreendente de fatores que guiam a reputação da indústria automobilística hoje...

Fatores de influência da reputação da indústria



A opinião pública mundial acredita que a indústria automobilística tem forte capacidade de enfrentar os desafios



Com resultados igualmente positivos entre os mercados.

Veículos com tecnologia atualizada



Desenvolvimento de veículos conectados & inteligentes



Inovação



Avaliações de boa performance

(Excelente + muito bom + bom)



Orientação para o futuro



Busca por soluções para seus desafios



Uma indústria cujo longo prazo pode ser confiável





Produtos adaptados às necessidades dos consumidores



Produtos que melhoram a qualidade de vida



Resultados da Alemanha 

Resultados da China 

Nas questões ambientais que tradicionalmente são cobertos pela mídia, a opinião pública global recebeu a mensagem de que a indústria progrediu.

Investe em fontes de energia sustentáveis

68%

Redução de emissões de CO₂

70%

Redução de outras emissões

69%



Reputação da Indústria Automobilística

Avaliações de boa performance

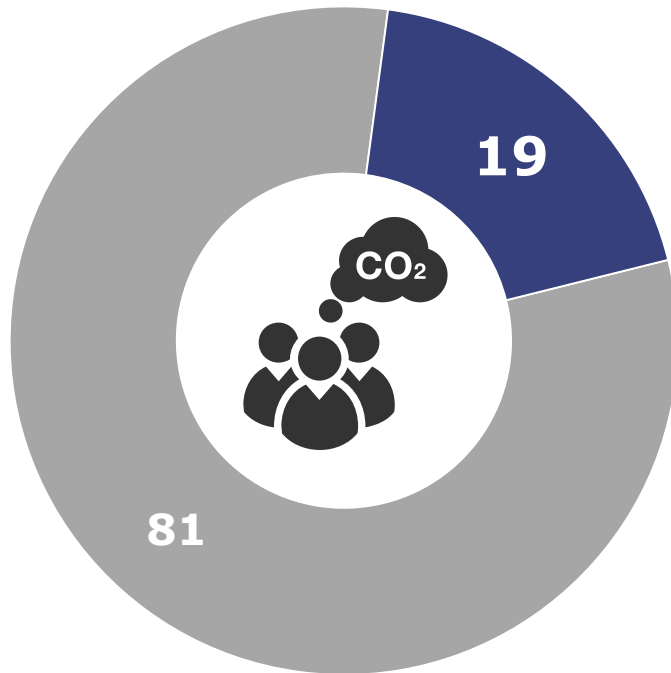
(Excelente + muito bom + bom)



Adicionalmente, a opinião pública tem uma visão precisa da contribuição dos veículos nas emissões globais de CO2.

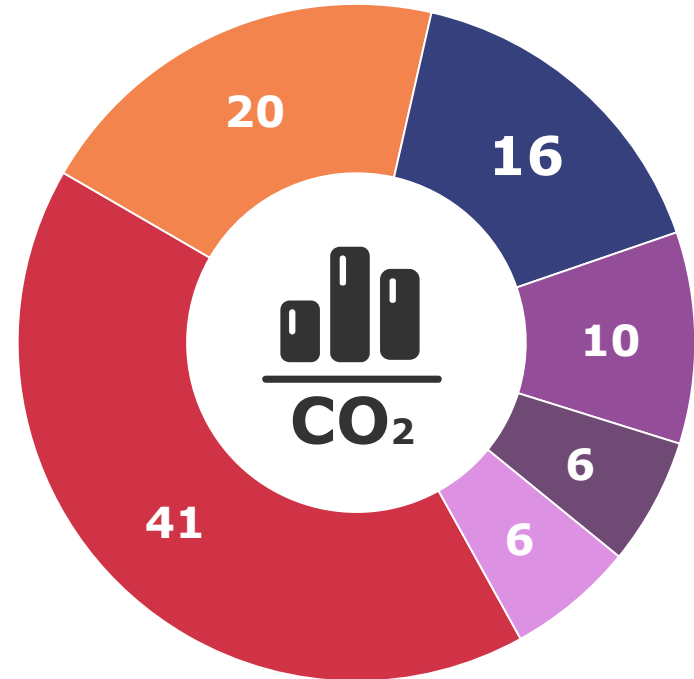
Contribuição dos veículos na emissão global de CO2

O que os **respondentes** dizem



■ Outros ■ Transporte Viário

O que os **dados** dizem



■ Energia ■ Indústria
 ■ Transporte Viário ■ Outros setores
 ■ Residências ■ Outros transportes

Q: Por favor, indique qual o porcentual de emissão global de CO2 que você acha que os seguintes setores são responsáveis.

Fonte: Agência Internacional de Energia

Conclusão...



Há uma forte **ligação emocional com os automóveis** pelos consumidores e um **desejo global pela propriedade**



É uma indústria com **boa percepção pública**, ainda maior em mercados em desenvolvimento



Sua **capacidade de enfrentar os desafios** é um dos principais fatores que contribuem para sua reputação atualmente



...as **expectativas atuais para indústria automobilística são muito altas.**

Além de sua capacidade de enfrentar desafios que impactam sua reputação em determinados mercados, o público espera uma **visão concreta de futuro** para que a indústria mantenha uma percepção positiva.

Imagem Global e Reputação da Indústria Automobilística



TNS Sofres
Global image of the auto industry

© TNS

